

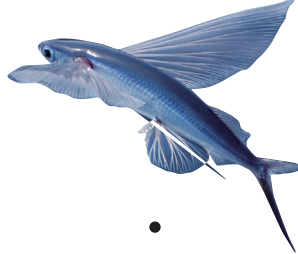
5年 組 ()

漁師は魚の種類や習性によってとり方(漁法)をかえているよ。合うものを線で結んでみよう。

○魚の種類



●



●



●

○魚の名前

トビウオ(ハマトビウオ)

●

ムロアジ(クサヤモロ)

●

キンメダイ

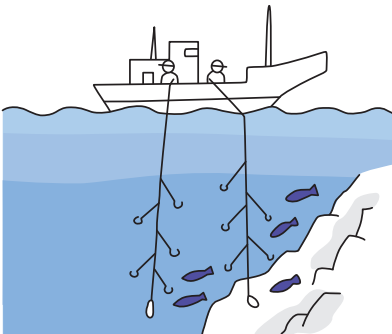
●

○漁法

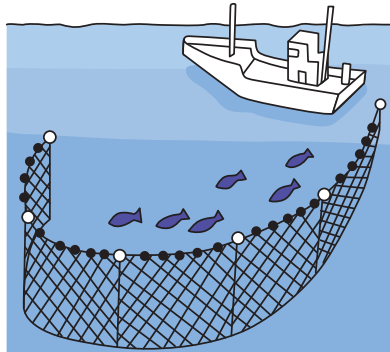
一本釣^つり

さしあみ^{あみ}
刺網

ぼう^{あみ}
棒受け網



長い糸をたらしげば深い海にいる魚がとれます。魚の体が傷つかないよ。



魚が遊泳・通過する場所に網をはって、
網目に刺さり絡まった魚をとります。



エサをまいて集まった魚の群れをすくいとります。

漁師がしている工夫は何かな。気がついたことを書いてみよう。

カツオ漁は一本釣^つりが有名ですが、東京ではひき縄^{なわ}という漁法で行っています。それはなぜだろう。調べて、話し合ってみよう。

話し合ったこと：